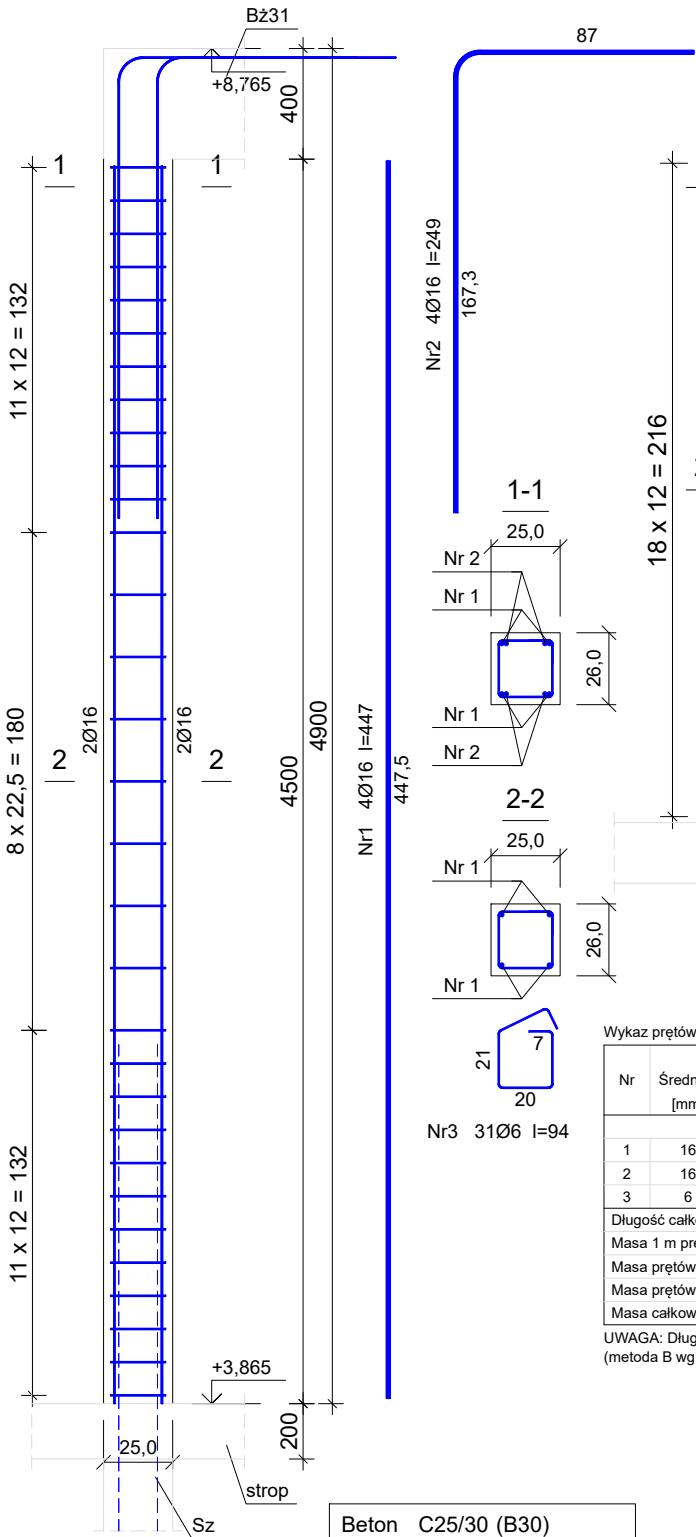


Zbrojenie rdzeni - Sz1.3 - piętro

Wykonać 2 szt.



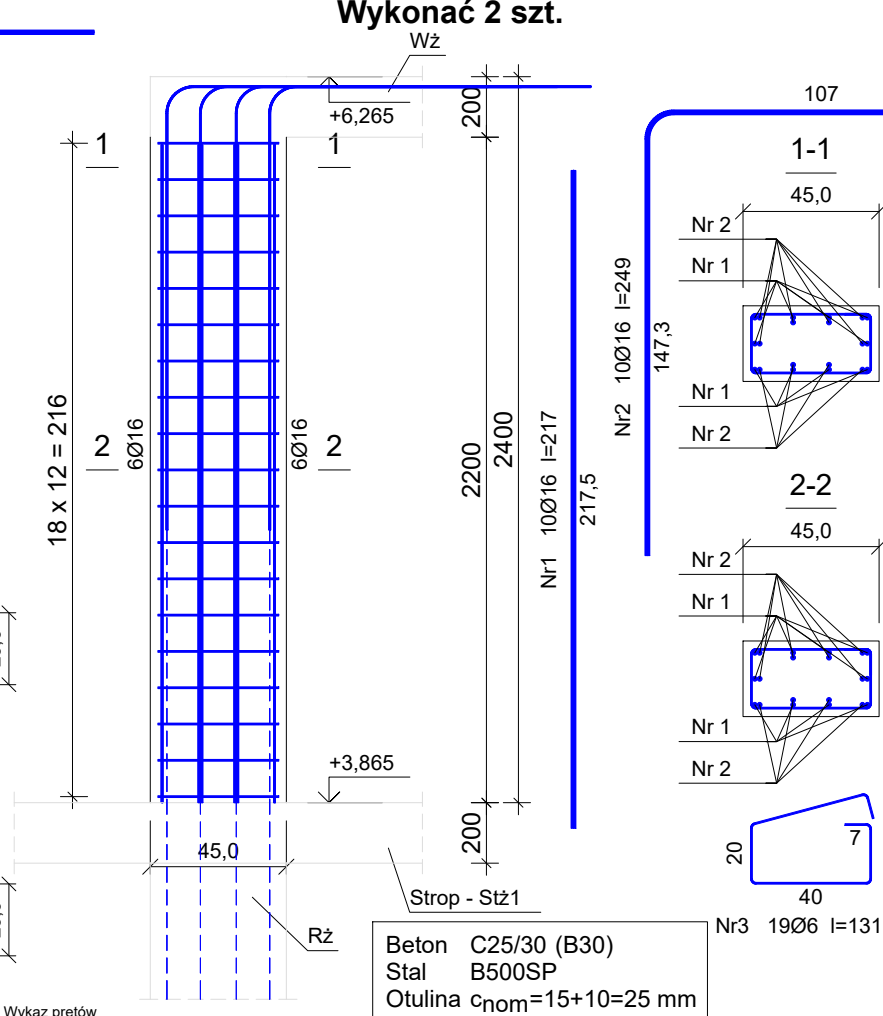
Wykaz prętów

Nr	Średnica [mm]	Długość [cm]	Liczba [szt.]			Długość całkowita [m]		
			prętów w 1 elemencie	elementów	całkowita prętów	B500SP Ø6 Ø16		
Zbrojenie rdzeni - Sz1.3 - piętro - wykonać 2 szt.								
1	16	447	4	2	8		35,76	
2	16	249	4	2	8		19,92	
3	6	94	31	2	62	58,28		
Długość całkowita wg średnic						[m]	58,3	55,7
Masa 1 m pręta						[kg/m]	0,222	1,578
Masa prętów wg średnic						[kg]	12,9	87,9
Masa prętów wg gatunków stali						[kg]	100,8	
Masa całkowita						[kg]	101	

UWAGA: Długość pręta jest długością obliczoną na podstawie wymiarów w osi pręta (metoda B wg EN ISO 3766)

Zbrojenie rdzeni - Rż2.2 - piętro

Wykonać 2 szt.



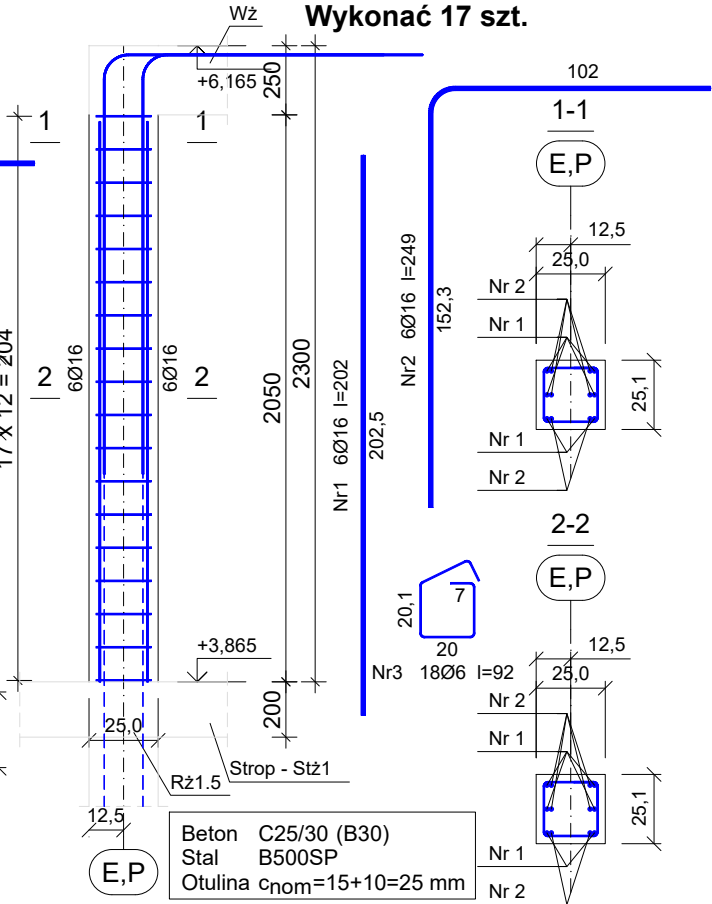
Wykaz prętów

Nr	Średnica [mm]	Długość [cm]	Liczba [szt.]			Długość całkowita [m]	
			prętów w 1 elemencie	elementów	całkowita prętów	B500SP Ø6	Ø16
Zbrojenie rdzeni - Rż2.2 - piętro - wykonać 2 szt.							
1	16	217	10	2	20		43,40
2	16	249	10	2	20		49,80
3	6	131	19	2	38	49,78	
Długość całkowita wg średnic					[m]	49,8	93,2
Masa 1 m pręta					[kg/m]	0,222	1,578
Masa prętów wg średnic					[kg]	11,1	147,1
Masa prętów wg gatunków stali					[kg]	158,2	
Masa całkowita					[kg]	159	

UWAGA: Długość pręta jest długością obliczoną na podstawie wymiarów w osi pręta (metoda B wg EN ISO 3766)

Zbrojenie rdzeni - Rż2.5 - piętro

Wykonać 17 szt.



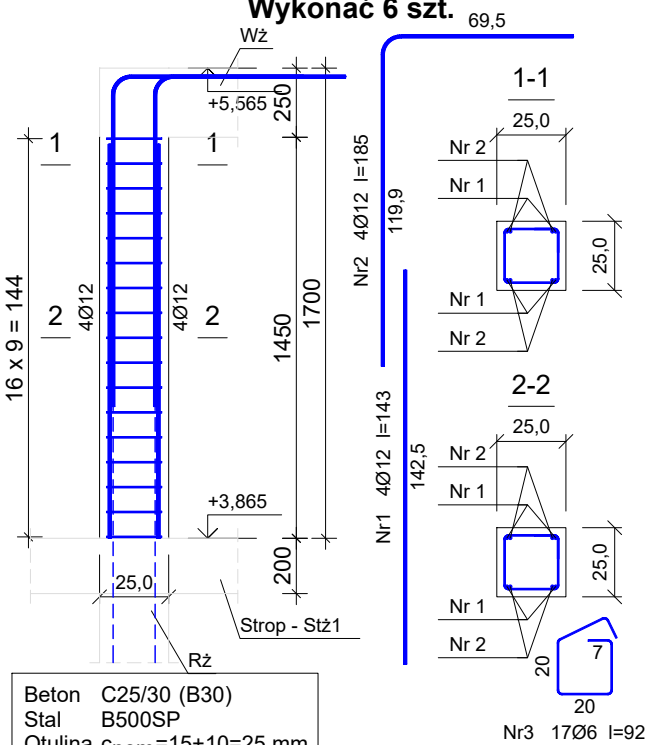
Wykaz prętów

Nr	Średnica [mm]	Długość [cm]	Liczba [szt.]			Długość całkowita [m]	
			prętów w 1 elemencie	elementów	całkowita prętów	B500SP Ø6 Ø16	
Zbrojenie rdzeni - Rż2.5 - piętro - wykonać 17 szt.							
1	16	202	6	17	102		206,04
2	16	249	6	17	102		253,98
3	6	92	18	17	306	281,52	
Długość całkowita wg średnic						[m]	281,6
Masa 1 m pręta						[kg/m]	0,222
Masa prętów wg średnic						[kg]	62,5
Masa prętów wg gatunków stali						[kg]	788,5
Masa całkowita						[kg]	789

UWAGA: Długość pręta jest długością obliczoną na podstawie wymiarów w osi pręta (metoda B wg EN ISO 3766)

Zbrojenie rdzeni - Rż1.2 - piętro

Wykonać 6 szt.



Beton C25/30 (B30)
Stal B500SP
Otulina c_{nom}=15+10=25 mm

Wykaz prętów

Nr	Średnica [mm]	Długość [cm]	Liczba [szt.]			Długość całkowita [m]		
			prętów w 1 elemencie	elementów	całkowita prętów	B500SP	Ø6	Ø12
Zbrojenie rdzeni - Rż1.2 - piętro - wykonać 6 szt.								
1	12	143	4	6	24		34,32	
2	12	185	4	6	24		44,40	
3	6	92	17	6	102	93,84		
Długość całkowita wg średnic						[m]	93,9	78,8
Masa 1 m pręta						[kg/m]	0,222	0,888
Masa prętów wg średnic						[kg]	20,8	70,0
Masa prętów wg gatunków stali						[kg]	90,8	
Masa całkowita						[kg]	91	

UWAGA: Długość pręta jest długością obliczoną na podstawie wymiarów w osi pręta (metoda B wg EN ISO 3766)

INWESTOR: GMINA MIASTO ZAKOPANE UL. KOŚCIUSZKI 13, 34-500 ZAKOPANE		ADRES INWESTYCJI: ul. Sabaly 10 34-500 Zakopane nr dz. ewid. 611	
BUDOWA PRZEDSZKOLA I ŻŁOBKA WRAZ Z ZAGOSPODAROWANIEM TERENU I INFRASTRUKTURĄ TECHNICZNĄ ORAZ ROZBIÓRKA ISTNIEJĄCEGO PRZEDSZKOLA			
JEDNOSTKA PROJEKTOWA: <div>SILESIA Architekci</div> ul. Rolna 43, 40-555 Katowice, tel. 032 745 24 24, 601 639 719	Wykonawcy: Projektował: inż. Tomasz Bober Sprawdził:		